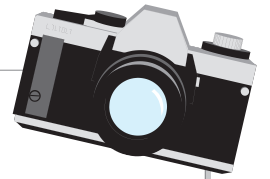


児童を対象とした  
**物流見学会**



## 物流見学会フォトコンテスト

参加した児童の皆さんから頂いた写真（風景のみ）を、見学会を主催した広報委員会において厳選な審査のうえ、最優秀賞1点、優秀賞2点を選びました。

**最優秀賞**

矢野輝さん（10才）



**優秀賞**

松下和可さん（11才）



**優秀賞**

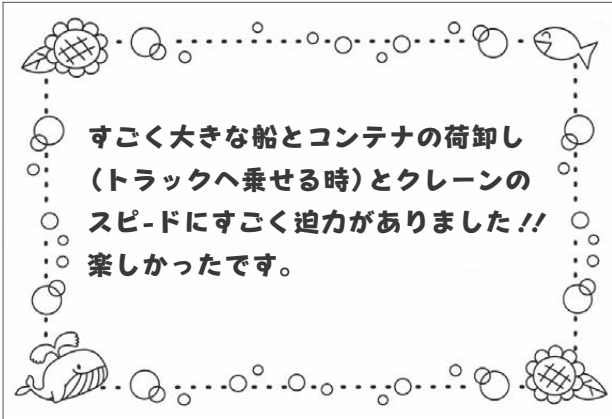
馬込侑利さん（10才）





児童を対象とした  
物流見学会

物流見学会の感想文とイラスト



すごく大きな船とコンテナの荷卸し  
(トラックへ乗せる時)とクレーンの  
スピードにすごく迫力がありました!!  
楽しかったです。

上岡脩季さん  
(JFE物流(株)・上岡美和氏)



今まで見た船の中で一番大きくはくしくが  
あったのでこの船にしました。  
海を書くのがむずかしかったのですが  
がんばりました。楽しかったです。

庄山迅人さん  
(株)アルファグローバルロジスティクス・庄山恵介氏)



鎌田照政さん  
(日本通運(株)・鎌田政二郎氏)



児童を対象とした  
物流見学会

物流見学会の感想文とイラスト

船もあまり大きくないと思っ  
たけど近くで見たらとても思  
つとすーとでかくてとても  
びっくりしました。どくどく  
ゆつこましました。そのつぎ  
に昼ごはんを食べたから船  
にのりました。あたしはとし  
んしたらどうしようかばかり  
思っていました。船からあり

あたしははじめにコンテナ  
を見ました。あたしは大きい  
コンテナのせつ明を聞いてか  
ら遠くからコンテナを見ま  
した。小さかったです。それ  
といっしょにコンテナ船と  
トランスピグレーションが  
ントリークレションも見ま  
した。あたしはそのつぎ、全  
部を近くで見たら、遠くで  
見たのとぜんぜんちがうし

菅原美帆さん

菅原美帆さん  
(双日ロジスティクス(株)・菅原裕司氏)

そのつぎに船のほくがつか  
ん見たいなところに行っ  
て船を見たりしました。あ  
たしはとてもコンテナや  
船のことをいっぱいしま  
したこの日はとても思い  
出にのこる楽しい一日で  
したもう一度行ってほかの  
こととかいっぱい教えて  
もらいたいです。

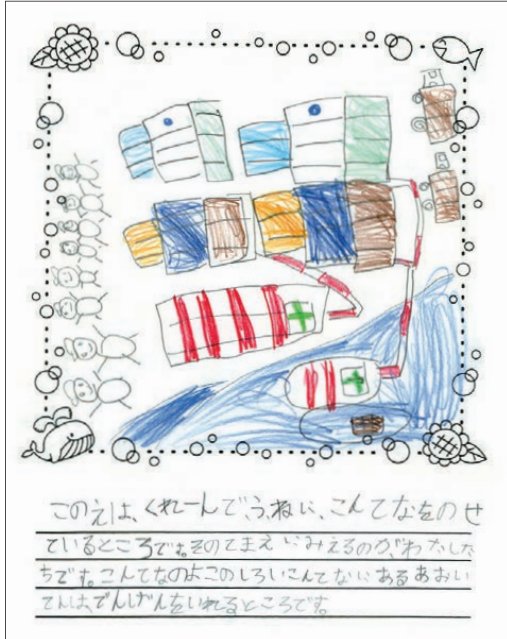
3



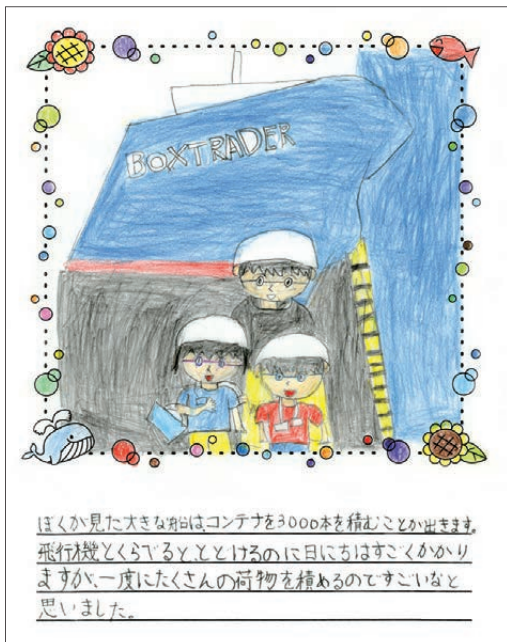
菅原貴友樹さん  
(双日ロジスティクス(株)・菅原裕司氏)

# 児童を対象とした 物流見学会

## 物流見学会の感想文とイラスト



松井美緒さん  
(ディエスヴィ・エアシー(株)・松井佑子氏)



松下京叶さん  
(兵機海運(株)・松下俊介氏)

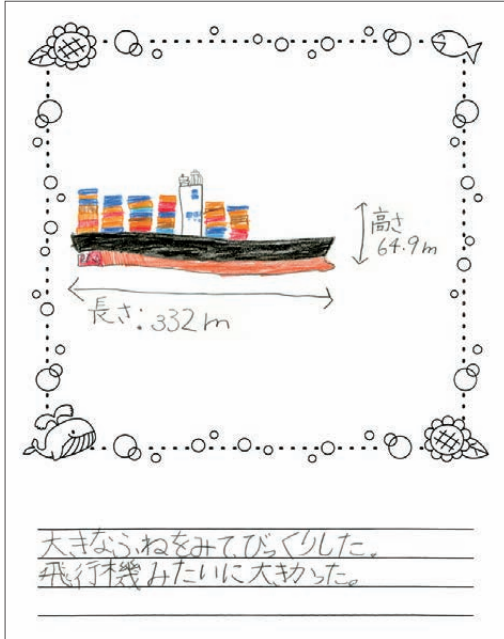


松下和可さん  
(兵機海運(株)・松下俊介氏)



児童を対象とした  
物流見学会

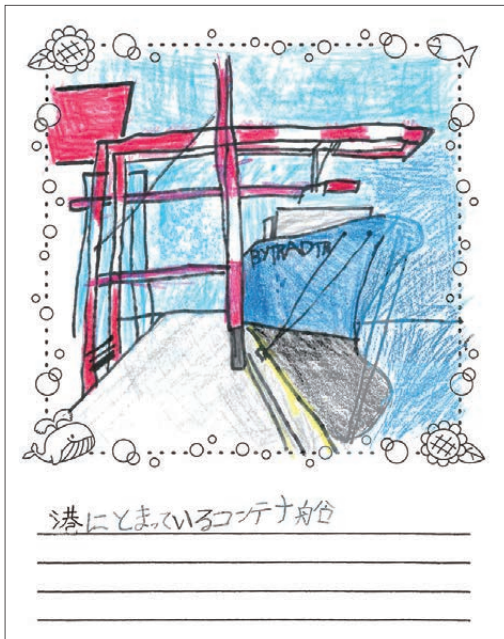
物流見学会の感想文とイラスト



光明麻由子さん  
(株)日立物流バンテックフォワーディング・光明康子氏



酒井颯さん  
(株)日新・酒井賢史氏



盧祐聖さん  
(郵船ロジスティクス株)・盧健英氏



矢野輝さん  
(丸一海運株)・矢野周次氏

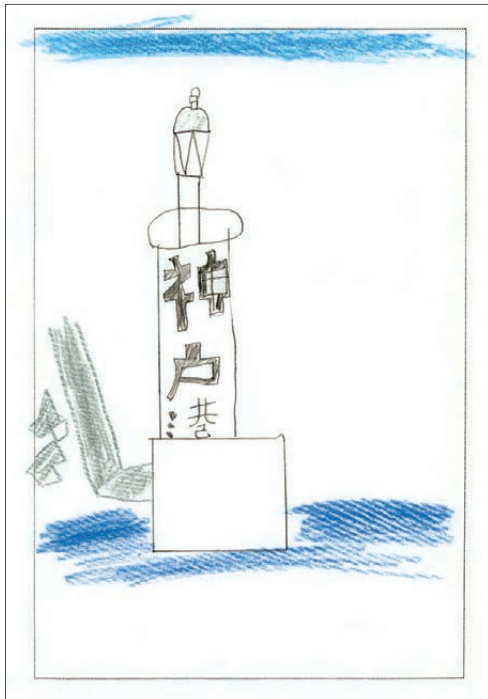
児童を対象とした  
物流見学会

物流見学会の感想文とイラスト

二十フィートコンテナを  
千三百個積める。  
船に乗っている時は神戸空  
港やあわじ島が見えてわく  
わくした。  
海事博物館では、船の大き  
さや形がわかる模型がたく  
さんあり船の種類を勉強で  
きました。  
今日一日で船と港につい  
てたくさん知る事が出来て  
楽しかったです。また参加

船と港  
5年 馬込侑利  
思っていたより船は大きく  
て両側についているイカリ  
の重さは一つ二十トンくら  
いと聞いておどろきました。  
もう一つ船を止める役目を  
果たすモヤイというロープ  
も太くがんじょうで強くて  
これなら切れなと思います  
ました。  
船の大きさは六十四・九mで  
幅は四十五・二mで最大

したいと思いました。今日  
一日ありがとうございました。



馬込侑利さん  
(内外トランスライン(株)・馬込英司氏)




# 児童を対象とした 物流見学会

## 物流見学会の感想文とイラスト

# 物流見学

中垣内太梧さん  
(日本国際商船(株)・中垣内和彦氏)



ぼくが、見学会に参加したのは、日本郵船神戸コンテナターミナルで甲子園の夏の大会がある場所です。その中にはたくさんコンテナと、大きなガントリークレーンがありました。ガントリークレーンとは、コンテナを船につまはせる大型クレーンです。



ぼくは7月25日、お父さんと物流見学会に参加しました。物流とは長い物や洋服などを運ぶためのことです。その中でもコンテナを使った物流を見学しました。


中垣内太梧



屋根がないオーブントップコンテナで屋根左側がかなり大きな貨物を運ぶフラットラックコンテナがあります。今回、ぼくはオーブントップコンテナで貨物を運んでいる風けいを見ました。




下ろしちりするのとき、コンテナにも種類があります。その中でも、20フィートと40フィートの物があります。トールのものがよくあります。重負、ブローラ、などのトライコンテナと、温度管理の出来る冷蔵コンテナや、冷蔵コンテナがあります。



高さの低いメートルが形がたろたキリンと違うと、一度にせい大五キロクラムを持って上げることであります。そのガントリークレーンを使ってコンテナを船に積み込みます。



ガントリークレーン  
トリスフアーグレーン  
日本郵船神戸コンテナ・フレイト・ステーション  
日本郵船神戸ターミナル



昔と比べると、今があります。ありがとうございました。またコンテナを運ぶの見えることがありますが、一度はぼくは見たことがあります。お父さんと一緒に見学することができて、とても楽しかったです。